

1. Description de la spécialisation

Le programme de formation s'adresse à l'intervenant travaillant principalement auprès d'une clientèle préscolaire et primaire et accessoirement à la clientèle des 12-15 ans. Par sa formation de spécialisation, il aura l'occasion d'acquérir des connaissances et de maîtriser des habiletés associées à l'intervention dans des contextes naturels et à l'éducation à l'écoresponsabilité. Il aura également l'opportunité de se sensibiliser aux valeurs et aux attitudes pertinentes à ces aspects.

Cela implique, pour l'intervenant, de développer des pratiques sociales et environnementales propre à l'écoresponsabilité. Il s'agit non seulement de promouvoir les gestes pour protéger l'environnement, comme l'usage modéré de l'eau, le contrôle de l'usage des appareils électriques domestiques, mais aussi de promouvoir des valeurs telles que la diversité, la justice sociale, l'équité, le pacifisme et la responsabilité.

Par ses connaissances antérieures de conception, d'adaptation et de mise en œuvre d'un programme éducatif, l'intervenant axera davantage sur de l'immersion en nature, tout en répondant aux besoins de la clientèle en matière de santé, de bien-être et de sécurité en milieu naturel. Il considérera avec une grande importance l'impact écologique du programme éducatif sur les sites naturels fréquentés. Par ailleurs, il aura à reverdir la cour extérieure, s'il y a lieu, et à intégrer la nature dans les espaces de jeux intérieurs. Sa programmation d'activités sera enrichie en fonction de la nature et de l'éducation à l'écoresponsabilité.

La sensibilisation et l'implication des parents à la pratique d'activités en milieu naturel et à l'adoption de pratiques écoresponsables feront également partie prenante de son rôle éducatif. Par son travail, il établira des partenariats avec les membres de la communauté, les associations ou les organismes voués à l'éducation à l'écoresponsabilité.

Finalement, l'intervenant écoresponsable participera activement et contribuera de façon régulière au développement des pratiques et des attitudes écoresponsables dans son milieu professionnel.

2. Intentions éducatives

Le programme de spécialisation vise à :

Le programme d'attestation d'études collégiales de spécialisation Écoéducation par la nature vise à former les différents intervenants du secteur de l'éducation, de la rééducation, du loisir récréatif et du travail social dans le but d'intégrer la nature et l'écoresponsabilité dans leurs pratiques quotidiennes auprès de leur clientèle.

Objectifs du programme :

- Acquérir des notions en psychologie, en pédagogie, en écologie, en santé et sécurité, et en écoresponsabilité qui enrichiront ses interventions auprès des enfants et des jeunes.
- Développer une approche pédagogique favorisant l'immersion en nature en contexte favorable au développement de toutes les dimensions de la personne.
- Intégrer des valeurs, des objectifs et des activités reliées à l'éducation et à l'écoresponsabilité à l'intérieur des programmes offerts aux enfants et aux jeunes.
- Développer, dans son milieu de travail, des pratiques sociales et environnementales propres à l'écoresponsabilité.
- Favoriser l'évolution et l'approfondissement des savoirs professionnels chez la personne.

À noter qu'il appartiendra à l'équipe d'enseignants chargés de la mise en œuvre de ce programme de déterminer les moyens qu'elle entend mettre en place afin d'atteindre les intentions éducatives.

3. Perspectives professionnelles

Cette spécialisation permettra à la personne d'élargir ses connaissances en terme d'écoresponsabilité. Elle pourra mettre à profit les connaissances acquises par cette formation de spécialisation dans son milieu de travail selon sa profession initiale.

Par exemple :

- L'éducatrice et l'éducateur à l'enfance pourra appliquer les connaissances et les habiletés acquises en centre de la petite enfance, en service de garde scolaire, en service de garde en milieu familial, ou tout autre service de garde.
- Le technicien et la technicienne en loisir pourra appliquer les connaissances et les habiletés acquises au service des loisirs, au terrain de jeux, au camp de jour ou dans tout autre milieu de loisir.
- L'éducatrice et l'éducateur spécialisé pourra appliquer les connaissances et les habiletés acquises en milieu scolaire, en service de garde éducatif, en centre d'hébergement ou tout autre milieu de réadaptation.
- La travailleuse et le travailleur social pourra appliquer les connaissances et les habiletés acquises en centre d'hébergement ou toutes autres institutions.
- L'enseignante et l'enseignant au préscolaire primaire pourra appliquer les connaissances et les habiletés acquises dans sa classe à l'école.

4. Attitudes

Considérant :

- la brièveté du programme
- le temps nécessaire requis pour développer des attitudes

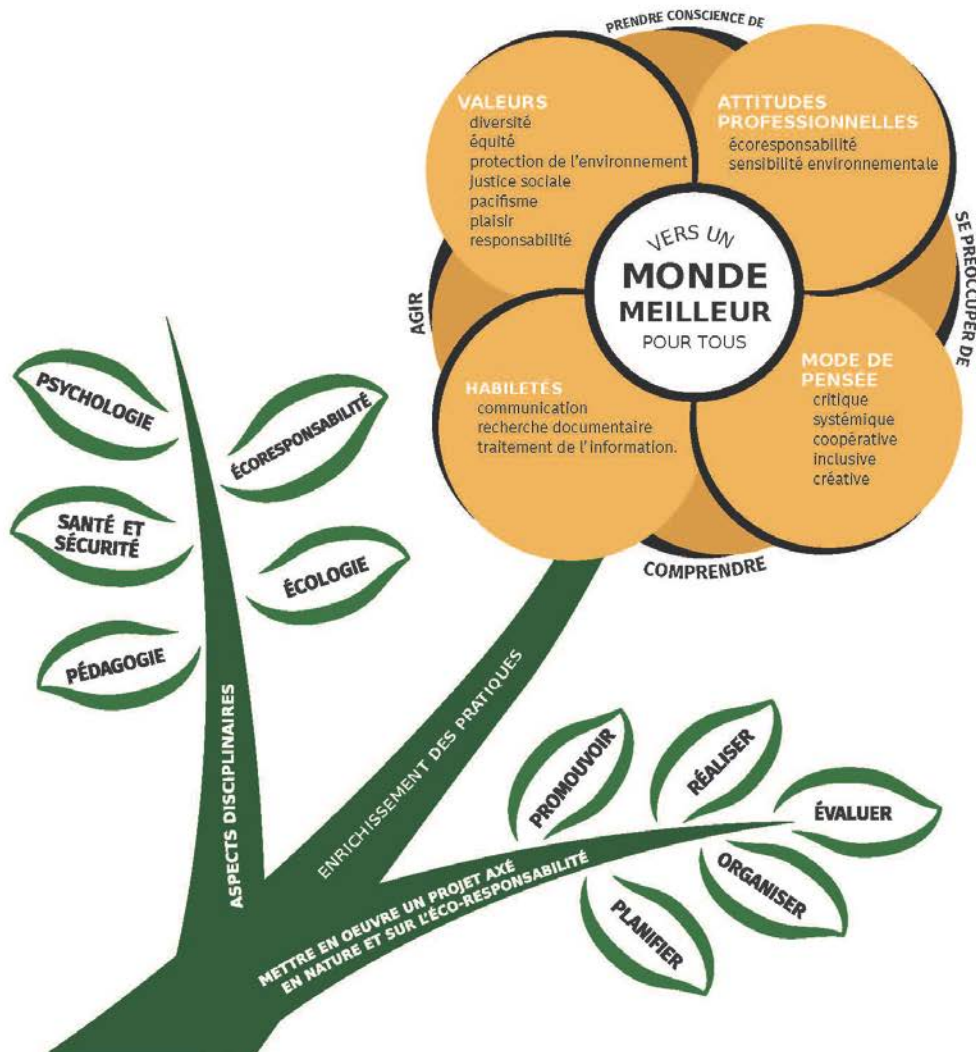
Il a été décidé de sensibiliser les élèves aux attitudes liées à l'écoresponsabilité et à la sensibilité environnementale sans toutefois les évaluer de façon sommative.

5. Profil de la diplômée ou du diplômé

La figure suivante présente les assises du programme de formation Écoéducation par la nature. Les objectifs expriment le choix des compétences à développer chez le participant. Tandis que la fleur, symbole de la nature, présente dans ses branches les aspects disciplinaires et l'épreuve terminale du programme. La tige, quant à elle, invite l'élève à enrichir ses pratiques « vers un monde meilleur pour tous » en faisant sienne les valeurs, les attitudes, les modes de pensée et les habiletés incluses dans les pétales.

L'intervenant écoresponsable aura ainsi l'opportunité de réfléchir à son engagement et de porter les actions qui l'inspirent afin d'adopter au fil des années les comportements respectueux des valeurs qui lui ont été enseignées. Les différents cours du programme lui permettront de réfléchir en ce sens.

PROFIL DU DIPLÔMÉ EN ÉCO-ÉDUCATION PAR LA NATURE



L'INTERVENANT ÉCO-RESPONSABLE EST EN MESURE DE :

- Mettre en application une approche pédagogique axée sur l'immersion en nature et sur l'écoresponsabilité.
- Explorer sa relation avec la nature.
- Fréquenter de façon sécuritaire des sites naturels.
- Utiliser ses connaissances en écologie.
- Solutionner des enjeux relatifs à l'écoresponsabilité dans son milieu de travail.
- Concevoir des espaces de jeux dans des environnements bâtis.
- Réaliser des activités d'éducation à l'écoresponsabilité.